

## Circular 56/2022

- A los clubes (para general conocimiento)

### **CAMPEONATO DE CANARIAS CAMPO A TRAVÉS – CATEGORÍAS MENORES**

**12 DE MARZO DE 2022**  
**HOYA EL MORCILLO (EL PINAR – EL HIERRO)**

#### **Listado de inscritos e información técnica**

Se comunica, para general conocimiento, el listado de inscritos para la celebración del “Campeonato de Canarias Campo a Través – Categorías Menores”

El evento se desarrollará a puerta abierta, no obstante, se establecen las siguientes medidas de prevención COVID.

1. Se notificará a los participantes por distintos medios las medidas de prevención del Covid-19.
2. **Obligación del uso de mascarilla para todo el personal de la organización y asistentes, siempre y cuando no se pueda garantizar la distancia de seguridad.**
3. El personal de la organización deberá disolver las aglomeraciones que se pudieran crear a la salida y meta de la carrera.
4. A través de la megafonía del evento se darán las instrucciones necesarias para el correcto desarrollo del evento, además de la información relativa a las medidas de higiene y distanciamiento.
5. Los atletas deberán portar la mascarilla hasta el momento en que se disponga la salida de la carrera y mantendrán. Sólo pueden retirarse la mascarilla durante la competición y una vez superado el punto establecido para ello por la organización.
6. Una vez lleguen a la meta los participantes deberán ponerse la mascarilla.
7. **Se realizará entrega de premios a los tres mejores atletas y clubes por categorías una vez finalizada la última prueba, siendo obligatorio subir a pódium con la mascarilla correctamente colocada.**

### **DISTRIBUCIÓN POR CATEGORÍAS.**

<b>Nº PARTICIPANTES POR CATEGORÍA</b>		
<b>CATEGORÍA</b>	<b>HOMBRES</b>	<b>MUJERES</b>
<b>SUB8</b>	25	19
<b>SUB10</b>	38	46
<b>SUB12</b>	49	39
<b>SUB14</b>	46	51
<b>TOTAL (313)</b>	<b>158</b>	<b>155</b>

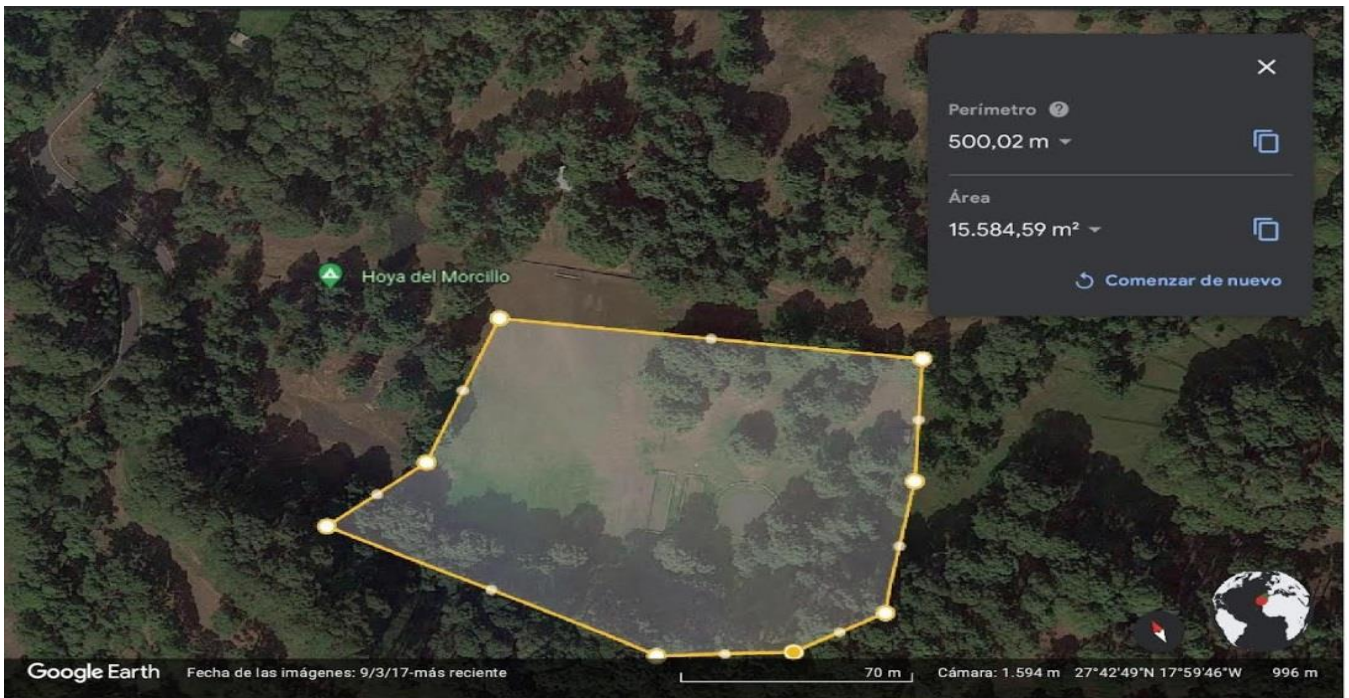
## CARACTERÍSTICAS DEL CIRCUITO.

**Nombre:** Circuito Hoya del Morcillo

**Ubicación:** El Pinar (27°42'49"N 17°59'46"W)

**Longitud:** 1.000 metros (A) – 500 metros (B)

**Altitud media:** 997 metros



Se ruega que las personas que acudan con vehículos propios estacionen en la zona nueva de acampada.

Apróximadamente a las 13:30 horas, la organización pondrá a disposición de todos los asistentes un almuerzo, el cual se irá sirviendo por tandas dando prioridad a los clubes que tengan planes de viaje más ajustados para su traslado al puerto/aeropuerto.

#### DISTANCIAS:

CATEGORÍA	DISTANCIA MTS. APROX*.
SUB 8 MASCULINO	500
SUB 8 FEMENINO	500
SUB10 MASCULINO	1000
SUB10 FEMENINO	1000
SUB12 MASCULINO	1500
SUB12 FEMENINO	1500
SUB14 MASCULINO	2000
SUB14 FEMENINO	2000

#### HORARIO MODIFICADO y CAMARA DE LLAMADAS

APERTURA	CIERRE	HORARIO	CATEGORÍA
11:10	11:20	11:30	SUB8 MASCULINO (1A)
11:25	11:35	11:45	SUB8 FEMENINO (1A)
11:40	11:50	12:00	SUB10 MASCULINO (2A)
12:00	12:10	12:20	SUB10 FEMENINO (2A)
12:20	12:30	12:40	SUB12 MASCULINO (1A + 1B)
12:35	12:45	12:55	SUB12 FEMENINO (1A + 1B)
12:55	13:05	13:15	SUB14 MASCULINO (2B)
13:15	13:25	13:35	SUB14 FEMENINO (2B)

REGLAMENTO FCA 2022 (CAMPO A TRAVÉS) [reglamentación fca 2022 \(atletismocanario.es\)](http://reglamentación_fca_2022.atletismocanario.es)

#### CUOTA DE INSCRIPCIÓN.

La inscripción tiene un coste de 2 € por atleta. Cada club deberá realizar el pago de forma conjunta, mediante transferencia bancaria, **TODOS LOS ATLETAS INSCRITOS EN LA MISMA OPERACIÓN, participen o no finalmente**, en la cuenta de la Federación Canaria de Atletismo (se indica abajo), y enviar copia del justificante de pago al mail [averdun@atletismocanario.es](mailto:averdun@atletismocanario.es), indicando en el concepto del email **PAGO CUOTA - CTO. CANARIAS CT MENORES**. **Antes de las 23:59 horas del viernes 11 de marzo de 2022.**



## ES56 3076 0030 562632297921

### LISTADO DE INSCRITOS

Cualquier incidencia deber ser comunicada **ÚNICAMENTE** a través del correo [averdun@atletismocanario.es](mailto:averdun@atletismocanario.es), teniendo como plazo hasta las 23:00 horas del jueves 10 de febrero de 2022.

Los equipos que cuenten con más atletas de los permitidos, en alguna de las categorías, deberán comunicar en secretaria que atletas son los que no puntúan como equipo.

CROSS SUB10 MASCULINO_PBM					
Cajón	Nº Licencia	Nombre	Nac	Año	Club
	TF 26624	SPADA , MALIK	ITA	15	Atletismo Arona
	HI 111	ALVAREZ PEREZ, THIAGO	ESP	16	C.A. Princesa Teseida
	HI 170	CORREA MORA, JAVIER	ESP	17	C.A. Princesa Teseida
	HI 116	HERNANDEZ SANCHEZ, ADRIAN JOSE	ESP	19	C.A. Princesa Teseida
	HI 155	NAVARRO SUBERO, DOMINIC MATHIAS	ESP	16	C.A. Princesa Teseida
1	HI 175	PEREZ MORALES, MARTIN	ESP	15	C.A. Princesa Teseida
	HI 158	QUINTERO ARRANZA, MARCEL	ESP	18	C.A. Princesa Teseida
	HI 177	QUINTERO JORGE, ALEJANDRO	ESP	15	C.A. Princesa Teseida
	HI 172	RENGIFO PADRON, ENZO	ESP	18	C.A. Princesa Teseida
	HI 165	RUJANA MACHIN, ADRIAN ALBERTO	ESP	15	C.A. Princesa Teseida
	HI 166	ZAMORA GONZALEZ, ENRIQUE	ESP	15	C.A. Princesa Teseida
	TF 1712	ARGÜELLES ANGELINO, RICARDO	VEN	16	C.A.Milla Chicharrera2007
2	TF 1007	DE LA ROSA DORTA, ISMAEL	ESP	15	C.A.Milla Chicharrera2007
	TF 1266	PEÑATE HERNÁNDEZ, LEO	ESP	15	C.A.Milla Chicharrera2007
	LP 39	CAMACHO PEREZ, SERGIO	ESP	15	CA Brisas el Paso
	FV 2096	CABRERA MARTIN, BORJA	ESP	15	CD Jable del Sur Itagu
	FV 2092	EL MIMOUNI ABBOU, ZAKARIA	ESP	15	CD Jable del Sur Itagu
3	FV 2099	FRANCIS OGBEBORQ, DANIEL	ESP	15	CD Jable del Sur Itagu
	FV 643	JIMENEZ ALONSO, TEO	ESP	15	CD Jable del Sur Itagu
	FV 2106	RGUIBI PEREZ, ZACARIAS	ESP	16	CD Jable del Sur Itagu
	FV 80	RODRIGUEZ MESA, JOEL	ESP	15	CD Jable del Sur Itagu
	GC 608003	SANTANA RAAB, GUAYASEN	ESP	15	CD UAVA
	GC 608661	ACOSTA VELAZQUEZ, ENEKO	ESP	15	CD UAVA
	TF 1202	FALCON DIAZ, ELIEZER	ESP	15	Club Aguerre
	TF 1700	GENOVA CONCEPCION, PEDRO	ESP	15	Club Aguerre

CROSS SUB10 MASCULINO_BM					
Cajón	Nº Licencia	Nombre	Nac	Año	Club

1	FV 1931	PAVANETTO , THIAGO	ITA	13	Maxoathlon Fuerteventura
	FV 43	BUFARINI , NICO	ITA	13	Maxoathlon Fuerteventura
	FV 507	KOLLMEIER , PATRICK	GER	13	Maxoathlon Fuerteventura
	FV 569	MELEGONI , MARLEY	ITA	13	Maxoathlon Fuerteventura
	FV 2151	SAA ROGER, PEDRO	ESP	13	Maxoathlon Fuerteventura
	FV 10	TRAPP , PAUL HAGEN	GER	14	Maxoathlon Fuerteventura
2	TF 817	BLANCO BARRETO, ALVARO	ESP	13	Club Agueré
	TF 1726	DELGADO SALAS, MANUEL	ESP	14	Club Agueré
	TF 788	FALCON DIAZ, UNAI	ESP	13	Club Agueré
	TF 791	GARCIA LEDESMA, MATEO	ESP	13	Club Agueré
	TF 794	HERNANDEZ PEDROS, DIEGO	ESP	13	Club Agueré
	TF 1124	MARRERO VAQUERO, MARIO	ESP	13	Club Agueré
	TF 779	MORON HERNANDEZ, DANIEL	ESP	13	Club Agueré
	TF 1788	RAMOS AMADOR, HECTOR	ESP	14	Club Agueré
TF 1109	VERDE MORALES, HUGO	ESP	13	Club Agueré	
	TF 24017	GONZÁLEZ RODRÍGUEZ, RODRIGO	ESP	13	Clator Orotava
	TF 25404	MARTÍN GARCÍA, HUGO	ESP	13	Clator Orotava
	GC 607700	LOPEZ GONZALEZ, DANIEL	ESP	14	CD UAVA
3	FV 104	DOMINGUEZ RAMOS, ERICK	ESP	14	CD Jable del Sur Itagu
	FV 550	EL GHOUMARI BOURAJAA, MOHAMED	ESP	13	CD Jable del Sur Itagu
	FV 554	HABIBI BALLAL, TAHA	ESP	14	CD Jable del Sur Itagu
	FV 697	PAEZ PEREZ, DARIO	ESP	14	CD Jable del Sur Itagu
	FV 698	WRODARCZYK , JAN PIOTR	POL	14	CD Jable del Sur Itagu
	LP 53	RODRIGUEZ HERNANDEZ, ELIAN	ESP	13	CA Llanos de Acero
	LP 32	PEREZ MARTIN, DIEGO	ESP	14	CA Brisas el Paso
4	TF 1265	PEÑATE HERNÁNDEZ, IAN	ESP	13	C.A.Milla Chicharrera2007
	TF 1564	PERDOMO CAMACHO, ALBERTO	ESP	14	C.A.Milla Chicharrera2007
	TF 1331	RAMOS ROMERO, SIMÓN	ESP	14	C.A.Milla Chicharrera2007
	TF 1321	SUÁREZ MURO, PABLO	ESP	14	C.A.Milla Chicharrera2007
5	HI 53	ALONSO HERRERA, MARCOS	ESP	13	C.A. Princesa Teseida
	HI 117	GUANCHE GARCIA, ECHEYDE	ESP	14	C.A. Princesa Teseida
	HI 84	HERNANDEZ RANDADO, SEBASTIAN ANDRES	ESP	13	C.A. Princesa Teseida
	HI 154	HIDALGO GONZALEZ, LEON	ESP	13	C.A. Princesa Teseida
	HI 108	MORALES HERNANDEZ, UNAY DAVID	ESP	14	C.A. Princesa Teseida
	HI 98	POONIAN , NOAH	IRL	13	C.A. Princesa Teseida
	HI 178	QUINTERO GONZALEZ, MIGUEL	ESP	14	C.A. Princesa Teseida
	HI 10	QUINTERO QUINTERO, MARIO	ESP	14	C.A. Princesa Teseida
	TF 731	HERNÁNDEZ CASAÑAS, HÉCTOR	ESP	14	Atletismo La Manzanilla

CROSS SUB12 MASCULINO_AM					
Cajón	Nº Licencia	Nombre	Nac	Año	Club
	TF 24548	SPADA , TARKO	ESP	11	Atletismo Arona
1	TF 365	GARCÍA HERRERA, JORGE	ESP	11	Atletismo La Manzanilla
	TF 1748	GONZÁLEZ LOPEZ, TOMÁS	ESP	11	Atletismo La Manzanilla
	TF 823	SÁNCHEZ BILBAO, JAVIER	ESP	11	Atletismo La Manzanilla
2	HI 115	ALAMO HERNANDEZ, RAUL	ESP	11	C.A. Princesa Teseida
	HI 5	FEBLES MARTIN, CESAR	ESP	12	C.A. Princesa Teseida
	HI 13	GARCIA GARCIA, ALONSO	ESP	11	C.A. Princesa Teseida
	HI 38	GONZALEZ FERNANDEZ, YERAY LUIS	ESP	12	C.A. Princesa Teseida
	HI 78	GUTIERREZ PADRON, SAMUEL	ESP	11	C.A. Princesa Teseida
	HI 97	HERNANDEZ PADRON, LEONEL	ESP	11	C.A. Princesa Teseida
	HI 57	PADRON RODRIGUEZ, BRUNO RUBEN	ESP	12	C.A. Princesa Teseida
	HI 73	RODRIGUEZ CORREA, LUCAS	ESP	11	C.A. Princesa Teseida
3	HI 9	SANUAN MORENO, ADRIÁN	ESP	11	C.A. Princesa Teseida
	TF 1900	AGUIAR ARBELO, RUBÉN	ESP	11	C.A.Milla Chicharrera2007
	TF 2160	BEJARANO MORALES, EDUARDO	ESP	11	C.A.Milla Chicharrera2007
	TF 1711	GARCÍA ANGELINO, CARLOS ALEJANDRO	ESP	12	C.A.Milla Chicharrera2007
	LP 7	DIONIS BRITO, RAUL	ESP	11	CA Brisas el Paso
	LP 50	RODRIGUEZ HERNANDEZ, ADAY	ESP	11	CA Llanos de Acero
4	LZ 125	ALIQUE DE OLIVEIRA, GABRIEL	ESP	11	CD Jable del Sur Itagu
	LZ 8473	GUILLÉN LÓPEZ, LUCAS	ESP	12	CD Jable del Sur Itagu
	FV 440	BOUJARRA EL OTHEMANY, HAMZA	ESP	12	CD Jable del Sur Itagu
	FV 495	GHDAYF LAMCHIOUAT, BADR	ESP	11	CD Jable del Sur Itagu
	FV 1504	RAMOS VIEIRA, THIAGO	ESP	11	CD Jable del Sur Itagu
	FV 1802	VANGELI LAGE, YAGO	ESP	11	CD Jable del Sur Itagu
	FV 590	WRODARCZYK , DAWID JOZEF	POL	12	CD Jable del Sur Itagu
	GC 608016	ACOSTA VELAZQUEZ, BORJA	ESP	12	CD UAVA
	TF 23209	ZAMORA GUANCHE, PABLO	ESP	11	Clator Orotava
5	TF 1590	CASTRO ESPINOSA, ALONSO	ESP	12	Club Agueré
	TF 80	DELGADO TORRES, ADAY	ESP	12	Club Agueré
	TF 1639	FALCON DIAZ, NAIN	ESP	12	Club Agueré
	TF 23274	GONZALEZ CRUZ, SERGIO	ESP	11	Club Agueré
	TF 790	HERRERA GARCIA, LUCAS	ESP	12	Club Agueré
	TF 772	LOPEZ REDONDO, JAVIER	ESP	11	Club Agueré
	TF 780	MORON HERNANDEZ, LUCA	ESP	11	Club Agueré
	TF 1572	RAMIREZ FRAILE, BORJA	ESP	11	Club Agueré

TF 1573	VELAZQUEZ GISBERT, ALEJANDRO	ESP	12	Club Aguerre	
GO 533	DELGADO CRUZ, OSCAR	ESP	11	Club Atletismo Almogrote	
GO 555	JAÉN VELAZQUEZ, JORGE	ESP	11	Club Atletismo Almogrote	
LP 27	ACERO MARTIN, ALONSO	ESP	11	INDEPENDIENTE	
TF 485	DE PAZ PRIETO, ADRIAN	ESP	11	INDEPENDIENTE	
FV 2132	GUTIERREZ CABRERA, GUIZE	ESP	11	Maxoathlon Fuerteventura	
FV 501	HIERRO MORAL, AIRAN	ESP	12	Maxoathlon Fuerteventura	
FV 502	HIERRO MORAL, MARC	ESP	12	Maxoathlon Fuerteventura	
FV 565	KOLLMEIER , DOMINIK	GER	11	Maxoathlon Fuerteventura	
<b>6</b>	FV 1949	LOPEZ GOMEZ, JUAN	ESP	12	Maxoathlon Fuerteventura
FV 539	MARTINEZ RECKOWSKI, BREIXO	ESP	12	Maxoathlon Fuerteventura	
FV 509	PERDOMO RODRIGUEZ, ADUNAY JOSÉ	ESP	12	Maxoathlon Fuerteventura	
FV 2114	SANCHEZ BRITO, JUAN MANUEL	ESP	11	Maxoathlon Fuerteventura	
FV 1941	TARQUINI HARRIS, CRISTIANO	GBR	12	Maxoathlon Fuerteventura	

CROSS SUB14 MASCULINO IM					
Marca	Nº Licencia	Nombre	Nac	Año	Club
	LP 1043	PEREZ DINTER, LIAM MATHEO	ESP	10	INDEPENDIENTE
	LZ 231	PÉREZ MACHADO, ÁLVARO AIER	ESP	9	INDEPENDIENTE
	GO 28	GONZALEZ PRADO, JUAN	ESP	9	Club Atletismo Almogrote
	GO 506	HERNÁNDEZ RAMOS, MOISES	ESP	9	Club Atletismo Almogrote
<b>1</b>	TF 22795	GONZALEZ DELGADO, MAURO	ESP	9	Club Aguerre
	TF 1482	RODRIGUEZ MEJIAS, DANIEL	ESP	9	Club Aguerre
	TF 24276	ROMERO NAVARRO, BENEHARO	ESP	9	Club Aguerre
<b>2</b>	TF 21715	AMORRORTU SAINZ, KOLDO	ESP	9	Clator Orotava
	TF 2023	GONZALEZ MESA, JORGE	ESP	9	Clator Orotava
	TF 23297	GONZÁLEZ RODRÍGUEZ, ADRIÁN	ESP	10	Clator Orotava
	TF 24493	QUINTANA MÉNDEZ, ÁLVARO	ESP	10	Clator Orotava
	TF 24020	RODRÍGUEZ MARTÍN, MARIO	ESP	10	Clator Orotava
	TF 21543	TOSTE GIORGI, GAEL	ESP	9	Clator Orotava
<b>3</b>	TF 21666	GONZALEZ DOMINGUEZ, PEDRO	ESP	9	CEA Tenerife 1984
	TF 1513	HERNANDEZ GONZALEZ, JAVIER	ESP	9	CEA Tenerife 1984
	TF 27196	RODRÍGUEZ PÉREZ, GERMÁN	ESP	9	CEA Tenerife 1984
<b>4</b>	FV 1896	BUFARINI , NOAH GABRIEL	ITA	10	Maxoathlon Fuerteventura
	FV 2175	D'ELIA QUINTERO, LEONARDO	ESP	10	Maxoathlon Fuerteventura
	FV 777	PLAZA EL AMIRI, EIZAN	ESP	10	Maxoathlon Fuerteventura
	FV 1556	TORRES TOURE, NESTOR LAMIN	ESP	10	Maxoathlon Fuerteventura
	FV 47	ZARAGOZA CABRERA, LUCAS	ESP	10	Maxoathlon Fuerteventura
<b>5</b>	GC 608054	CARABALLO PEÑA, ELIOT	ESP	10	CD UAVA

	GC 1264	JIMENEZ HERRERA, ALBERTO	ESP	10	CD UAVA
	GC 606540	LOPEZ ESTUPIÑÁN, MIGUEL	ESP	10	CD UAVA
	GC 605732	LOPEZ GONZALEZ, DIEGO	ESP	10	CD UAVA
6	FV 439	BOUJARRA EL OTHEMANY, YOUNES	ESP	10	CD Jable del Sur Itagu
	FV 271	EL HARCHI CHAJRA, ISMAIL	ESP	9	CD Jable del Sur Itagu
	FV 1338	HENRIQUEZ DUDA, ALAN	ESP	10	CD Jable del Sur Itagu
	FV 205	MAZZOLI , LUCA	ESP	10	CD Jable del Sur Itagu
	FV 441	RODRIGUEZ MARRERO, ARAY	ESP	10	CD Jable del Sur Itagu
7	LP 1121	CANTOS GEIRIES, PEDRO	ESP	10	CA Llanos de Acero
	LP 21	HENRIQUEZ SANCHEZ, FERNANDO	ESP	10	CA Llanos de Acero
	LP 1013	HERNÁNDEZ BEREZO, JUAN	ESP	9	CA Llanos de Acero
	LP 1147	MARTIN CORREA, MATEO	ESP	10	CA Llanos de Acero
8	TF 304	FUENTES ARMAS, JAVIER	ESP	9	C.A.Milla Chicharrera2007
	TF 975	GONZALEZ RUIZ, ALEX	ESP	10	C.A.Milla Chicharrera2007
	TF 1196	ROJAS VERA, JUAN DIEGO	ESP	9	C.A.Milla Chicharrera2007
	TF 25008	SHUVALOV GUISADO, DANIEL	ESP	10	C.A.Milla Chicharrera2007
	TF 1322	SUÁREZ MURO, IVÁN	ESP	10	C.A.Milla Chicharrera2007
9	HI 763	ELIE GONZALEZ, TASIO	ESP	10	C.A. Princesa Teseida
	HI 96	EROTICO GALINDO, MARIO EUGENIO	ESP	10	C.A. Princesa Teseida
	HI 118	GUANCHE GARCIA, DENIS DRAGO	ESP	10	C.A. Princesa Teseida
	HI 923	HANSSON FUENTES, LEONARD	ESP	9	C.A. Princesa Teseida
	HI 29	RODRIGUEZ GONZALEZ, SERGIO	ESP	9	C.A. Princesa Teseida
	HI 59	SUAREZ GONZALEZ, FRANCISCO JAVIER	ESP	9	C.A. Princesa Teseida

CROSS SUB10 FEMENINO_PBF					
Cajón	Nº Licencia	Nombre	Nac	Año	Club
	HI 168	BLANCO CRUZ, AISHA	ESP	17	C.A. Princesa Teseida
	HI 174	CARRILLO ABREU, NOA	ESP	18	C.A. Princesa Teseida
	HI 173	HERNÁNDEZ FERRERA, AURORA	ESP	17	C.A. Princesa Teseida
	HI 112	HORMIGA HERNANDEZ, CLARA	ESP	17	C.A. Princesa Teseida
1	HI 169	MORALES HERNÁNDEZ, MAELY	ESP	16	C.A. Princesa Teseida
	HI 149	PADRON DE CANDIDO, MARTINA	ESP	16	C.A. Princesa Teseida
	HI 176	PEREZ MORALES, INNA	ESP	18	C.A. Princesa Teseida
	HI 150	RECOFSKY GONZALEZ, GISELLA VALERIA	ESP	15	C.A. Princesa Teseida
	HI 102	RODRIGUEZ GONZALEZ, ANA	ESP	17	C.A. Princesa Teseida
	HI 161	ROMERO IRADY, MIA	ESP	17	C.A. Princesa Teseida
	TF 1575	PISACA BARRIL, CHLOE	ESP	16	C.A.Milla Chicharrera2007
	LZ 124	GUILLEN LOPEZ, CLAUDIA	ESP	15	CD Jable del Sur Itagu



2	FV 696	BENJAMIN DENIZ, ANDRES DEL VALLE	ESP	15	CD Jable del Sur Itagu
	FV 2077	LAGODKA , ZUZANA LUDWIKA	POL	15	CD Jable del Sur Itagu
	FV 2073	RGUIBI PEREZ, MARIA JADIYA	ESP	16	CD Jable del Sur Itagu
	FV 2065	UPIA CAMPOS, DANA	ESP	15	CD Jable del Sur Itagu
	TF 359	APONTE RODRÍGUEZ, VICTORIA JULIA	ESP	15	Clator Orotava
	GO 38	CLEMENTE GARCIA, SOFIA	ESP	15	Club Atletismo Almogrote
	FV 2157	TENEN , DOUMBIA	CIV	15	Maxoathlon Fuerteventura

CROSS SUB10 FEMENINO BF					
Cajón	Nº Licencia	Nombre	Nac	Año	Club
	LP 1042	PÉREZ DINTER, MALÍN	ESP	13	INDEPENDIENTE
1	GO 580	MORALES PADILLA, IDAIRA	ESP	13	Club Atletismo Almogrote
	GO 77	DEARIAS SOCAS, NADIUSKA ISABEL	ESP	14	Club Atletismo Almogrote
	GO 73	MIRANDA SOCAS, ELIANA ISABEL	ESP	14	Club Atletismo Almogrote
	GO 83	SANTOS MARTIN, VALENTINA	ESP	13	Club Atletismo Almogrote
2	TF 1901	AGUIAR ARBELO, LEYRE	ESP	13	C.A.Milla Chicharrera2007
	TF 1035	BALLI AL SOUFI DEL DIEGO, SUHAYLA	ESP	14	C.A.Milla Chicharrera2007
	TF 1579	FELIZIANI SALAZAR, ELIZABETH	ESP	13	C.A.Milla Chicharrera2007
	TF 1415	PÉREZ ÁLVAREZ, VALERIA	ESP	14	C.A.Milla Chicharrera2007
	TF 1576	PISACA BARRIL, PAULA	ESP	13	C.A.Milla Chicharrera2007
3	TF 792	GARCIA LEDESMA, INES	ESP	13	Club Aguerre
	TF 882	GONZALEZ LAYÑO, GARA AURORA	ESP	14	Club Aguerre
	TF 1299	MONZON AGUILAR, NORA	ESP	13	Club Aguerre
	TF 1243	NAVARRO TEIGELL, AROA	ESP	13	Club Aguerre
	TF 1571	RAMIREZ FRAILE, ANDREA	ESP	13	Club Aguerre
4	FV 1936	RITCHER ARANGO, LEONOR	GER	13	Maxoathlon Fuerteventura
	FV 42	CABRERA FRAGIEL, AITANA	ESP	13	Maxoathlon Fuerteventura
	FV 607	FERNANDEZ SANTAELLA, KRISTEN	ESP	14	Maxoathlon Fuerteventura
	FV 17	KERNEROVA , LILIAN	CZE	14	Maxoathlon Fuerteventura
	FV 506	ZANELLA , MIA	ITA	14	Maxoathlon Fuerteventura
5	LZ 132	BENASCO GUILLEN, LUCIA	ESP	14	CD Jable del Sur Itagu
	FV 558	BRAVIN CABRAL, ASIA	ESP	14	CD Jable del Sur Itagu
	FV 92	ROSSIN , ALISSA	ESP	13	CD Jable del Sur Itagu
	FV 2049	SANCHEZ BATISTA, IRIA	ESP	13	CD Jable del Sur Itagu
	LP 28	RAMOS MOSEGUES, DANIELLA	ESP	14	CA Llanos de Acero
	LP 40	SANCHEZ GONZALEZ, MARIA	ESP	14	CA Brisas el Paso
6	TF 1901	AGUIAR ARBELO, LEYRE	ESP	13	C.A.Milla Chicharrera2007
	TF 1035	BALLI AL SOUFI DEL DIEGO, SUHAYLA	ESP	14	C.A.Milla Chicharrera2007
	TF 1579	FELIZIANI SALAZAR, ELIZABETH	ESP	13	C.A.Milla Chicharrera2007

	TF 1415	PÉREZ ÁLVAREZ, VALERIA	ESP	14	C.A.Milla Chicharrera2007
	TF 1576	PISACA BARRIL, PAULA	ESP	13	C.A.Milla Chicharrera2007
	HI 92	ALVAREZ LEON, MARIA ROMINA	ESP	13	C.A. Princesa Teseida
	HI 74	BARRERA MUÑOZ, NAYIRA	ESP	13	C.A. Princesa Teseida
	HI 179	CASTRO CABRERA, MIRANDA ESTEFANIA	ESP	13	C.A. Princesa Teseida
	HI 114	CORREA MORA, SABINA	ESP	13	C.A. Princesa Teseida
	HI 93	GARCIA ANTUNEZ, SOFIA	ESP	13	C.A. Princesa Teseida
	HI 162	GOMEZ GONZALEZ, SOPHIA ANABELLA	VEN	14	C.A. Princesa Teseida
	HI 119	GUANCHE GARCÍA, SABINA	ESP	13	C.A. Princesa Teseida
	HI 104	HERNANDEZ GONZALEZ, MARTA	ESP	13	C.A. Princesa Teseida
	HI 113	IZQUIERDO HERNÁNDEZ, NOHELIA	ESP	13	C.A. Princesa Teseida
<b>7</b>	HI 89	LOPEZ GONZALEZ, ANA	ESP	14	C.A. Princesa Teseida
	HI 64	MACHIN GUERRA, SILVIA	ESP	14	C.A. Princesa Teseida
	HI 157	MENDOZA SALAZAR, UMA	ESP	14	C.A. Princesa Teseida
	HI 156	MORALES LUIS, JANETH	ESP	13	C.A. Princesa Teseida
	HI 67	PADRON CAMACHO, LEIRE	ESP	13	C.A. Princesa Teseida
	HI 80	PADRON MORALES, SOFIA ISABELA	ESP	13	C.A. Princesa Teseida
	HI 99	POONIAN , YASMIN	IRL	14	C.A. Princesa Teseida
	HI 6	QUINTERO ARRANZ, MAYA	ESP	13	C.A. Princesa Teseida
	HI 7	QUINTERO QUINTERO, MARIA	ESP	14	C.A. Princesa Teseida
	HI 164	SCHMIDT CALDERON, ZOE VICTORIA	ESP	14	C.A. Princesa Teseida
	HI 79	VAQUERO REQUEJO, GABRIELA	ESP	14	C.A. Princesa Teseida

CROSS SUB12 FEMENINO_AF					
Cajón	Nº Licencia	Nombre	Nac	Año	Club
<b>1</b>	TF 784	GARABAL VERDEJO, EMMA	ESP	11	Atletismo La Manzanilla
	TF 24860	MORALES ALONSO, ERIKA	ESP	12	Atletismo La Manzanilla
	TF 22741	RODRIGUEZ LOPEZ, LAIA	ESP	11	Atletismo La Manzanilla
	TF 363	TORRES GARCÍA, ELENA	ESP	12	Atletismo La Manzanilla
<b>2</b>	HI 928	BRITO HERNANDEZ, KEIRA	ESP	12	C.A. Princesa Teseida
	HI 159	DIAZ ESTEVEZ, VICTORIA	ESP	11	C.A. Princesa Teseida
	HI 68	IRIGOYEN CASTAÑEDA, ISABELLA VANESSA	ESP	12	C.A. Princesa Teseida
	HI 94	MACHIN CASTAÑEDA, LUCIA	ESP	11	C.A. Princesa Teseida
	HI 2	PADRON QUINTERO, ERIKA	ESP	12	C.A. Princesa Teseida
	HI 900	RENGIFO PADRON, LARA	ESP	11	C.A. Princesa Teseida
	HI 33	SANCHEZ PADRON, DANIELA	ESP	12	C.A. Princesa Teseida
<b>3</b>	FV 179	ACOSTA GARCIA, YAMILEY DE NAZARET	ESP	11	CD Jable del Sur Itagu
	FV 198	DOZSA , LARA	ESP	12	CD Jable del Sur Itagu

	FV 1749	LLANOS BEJARANO, AROA VALENTINA	ESP	11	CD Jable del Sur Itagu
	FV 2036	LOPEZ HENAO, VALENTINA	COL	12	CD Jable del Sur Itagu
	FV 186	MAZZOLI , GEMMA	ESP	12	CD Jable del Sur Itagu
	FV 623	SEGURA RODRIGUEZ, ALBA	ESP	11	CD Jable del Sur Itagu
4	TF 2103	FERNÁNDEZ AFONSO, PAULA	ESP	12	C.A.Milla Chicharrera2007
	TF 1485	GOMES GARCÍA, TAYRA	ESP	12	C.A.Milla Chicharrera2007
	TF 23514	HERNÁNDEZ DÍAZ, ADRIANA	ESP	11	C.A.Milla Chicharrera2007
	TF 1674	MATÍAS GONZÁLEZ, MIRIAM	ESP	12	C.A.Milla Chicharrera2007
	TF 1548	VAAMONDE ALONSO, ALDARA	ESP	11	C.A.Milla Chicharrera2007
5	GO 534	ARTEAGA PADILLA, ARIADNA	ESP	11	Club Atletismo Almogrote
	GO 530	HERRERA RIVERO, GABRIELA	ESP	11	Club Atletismo Almogrote
	GO 552	JAÉN VELÁZQUEZ, VICTORIA	ESP	11	Club Atletismo Almogrote
	GO 105	MORA HERRERA, VICTORIA	ESP	11	Club Atletismo Almogrote
	GO 63	VARGAS RINCÓN, CATALINA	ESP	11	Club Atletismo Almogrote
	LP 68	PEREZ RODRIGUEZ, NORA	ESP	12	CA Brisas el Paso
	LP 34	RODRIGUEZ CONCEPCION, SARA	ESP	12	CA Brisas el Paso
6	FV 179	ACOSTA GARCIA, YAMILEY DE NAZARET	ESP	11	CD Jable del Sur Itagu
	FV 198	DOZSA , LARA	ESP	12	CD Jable del Sur Itagu
	FV 1749	LLANOS BEJARANO, AROA VALENTINA	ESP	11	CD Jable del Sur Itagu
	FV 2036	LOPEZ HENAO, VALENTINA	COL	12	CD Jable del Sur Itagu
	FV 186	MAZZOLI , GEMMA	ESP	12	CD Jable del Sur Itagu
	FV 623	SEGURA RODRIGUEZ, ALBA	ESP	11	CD Jable del Sur Itagu
	GC 606888	SANTANA RAAB, FLORENCIA	ESP	11	CD UAVA
	TF 24015	CALVO PÉREZ, YANELA	ESP	11	Clator Orotava
7	FV 778	CABRERA SAA, MARIA	ESP	12	Maxoathlon Fuerteventura
	FV 52	CABRILLANA CORDOBA, ZOE MICAELA	ESP	11	Maxoathlon Fuerteventura
	FV 15	CARDARELLI , BEATRICE	ITA	12	Maxoathlon Fuerteventura
	FV 1837	DE LEON ROGER, NAIARA	ESP	11	Maxoathlon Fuerteventura
	FV 55	DODERO MARTINEZ, ILELZIABHERI	ESP	12	Maxoathlon Fuerteventura
	FV 1895	PEÑA BELLAVIA, EMMA	ESP	11	Maxoathlon Fuerteventura
	FV 14	RIVERO PEREZ, ALEJANDRA	ESP	11	Maxoathlon Fuerteventura
	FV 1552	SEDES CABRERA, YULISSA	ESP	11	Maxoathlon Fuerteventura

CROSS SUB14 FEMENINO_IF					
Cajón	Nº Licencia	Nombre	Nac	Año	Club
	TF 1641	GONZALEZ ESTEVEZ, ANA	ESP	10	Atletismo Arona
1	TF 24972	GÓMEZ DÍAZ, AINARA	ESP	9	C.A.Milla Chicharrera2007
	TF 1757	GONZÁLEZ BOLAÑOS, JAQUELINE	ESP	9	C.A.Milla Chicharrera2007

	TF 976	LAPIDO ESTEVEZ, SARA	ESP	10	C.A.Milla Chicharrera2007
	TF 26575	PEÑA GONZÁLEZ, NOELIA	ESP	10	C.A.Milla Chicharrera2007
	TF 980	YANES FUMERO, SOFIA	ESP	10	C.A.Milla Chicharrera2007
	HI 924	CABRERA MORALES, ILEYNA	ESP	9	C.A. Princesa Teseida
	HI 34	CABULLA PADRON, ALESSIA ANDREINA	VEN	10	C.A. Princesa Teseida
	HI 14	FERNANDEZ BALLESTEROS, SARA	ESP	10	C.A. Princesa Teseida
	HI 920	GUTIERREZ FEBLES, PAULA	ESP	10	C.A. Princesa Teseida
	HI 864	LUIS CORREA, CELIA	ESP	10	C.A. Princesa Teseida
<b>2</b>	HI 20	MARTIN GUTIERREZ, AINHOA	ESP	10	C.A. Princesa Teseida
	HI 1	PADRON QUINTERO, ELIZABETH	ESP	9	C.A. Princesa Teseida
	HI 52	PADRON TERRADAS, MARÍA NISA	ESP	9	C.A. Princesa Teseida
	HI 902	PEREZ RODRIGUEZ, LEIRE	ESP	10	C.A. Princesa Teseida
	HI 901	PEREZ RODRIGUEZ, NOELIA	ESP	10	C.A. Princesa Teseida
	HI 897	SAMSO SANCHEZ, JULIA	ESP	10	C.A. Princesa Teseida
	TF 27186	FEBLES ALVARADO, CLAUDIA	ESP	9	CEA Tenerife 1984
<b>3</b>	TF 1104	HERNÁNDEZ PÉREZ, ALBA	ESP	10	CEA Tenerife 1984
	TF 747	ORAMAS MEDINA, PINO	ESP	10	CEA Tenerife 1984
	LP 41	ACOSTA HERNANDEZ, LUCIA	ESP	9	CA Brisas el Paso
<b>4</b>	LP 975	BARRETO FERNANDEZ, IRIS	ESP	9	CA Brisas el Paso
	LP 1071	RODRIGUEZ ACOSTA, AMALIA	ESP	10	CA Brisas el Paso
	LP 1033	RODRIGUEZ PEREZ, SOFIA	ESP	10	CA Brisas el Paso
	GC 606971	MORALES QUINTANA, NIRA	ESP	10	CAI Gran Canaria
	GC 606657	RODRIGUEZ SANTANA, AFRICA	ESP	9	CD UAVA
<b>5</b>	GC 607258	PEREZ PULIDO, PAULA	ESP	9	CD UAVA
	GC 607259	PEREZ PULIDO, ALEXIA	ESP	9	CD UAVA
	TF 55	CHANDIRAMANI GONZALEZ, ADRIANA	ESP	9	Clator Orotava
	TF 25502	FEIGEL TRUJILLO, SOFÍA	ESP	9	Clator Orotava
<b>6</b>	TF 24057	GUTIÉRREZ RODRÍGUEZ, IRENE	ESP	9	Clator Orotava
	TF 26740	LEÓN RODRIGUEZ, IRINEA	ESP	10	Clator Orotava
	TF 22335	MESA JACINTO, CARLOTA	ESP	10	Clator Orotava
	GO 71	ÁLVAREZ SERAFIN, PAULA	ESP	9	Club Atletismo Almogrote
	GO 72	ALVAREZ SERAFIN, SALOMÉ	ESP	9	Club Atletismo Almogrote
<b>7</b>	GO 60	BAUZÁ SUAREZ, NIOBE CAMILA	ESP	9	Club Atletismo Almogrote
	GO 30	GONZALEZ PRADO, SARA	ESP	9	Club Atletismo Almogrote
	GO 502	JEREZ RODRÍGUEZ, LUCÍA	ESP	9	Club Atletismo Almogrote
	GO 509	MELIAN DARIAS, LUCÍA	ESP	9	Club Atletismo Almogrote
	LP 30	CAMACHO RODRIGUEZ, AINARA	ESP	10	INDEPENDIENTE
<b>8</b>	FV 776	BALLESTEROS CACUA, SHERLYN YULIANI	ESP	10	Maxoathlon Fuerteventura



FV 1899	CONINX ROBSON, MARINA BELLE	GBR	10	Maxoathlon Fuerteventura
FV 2126	DEBES WAMBUA, JUSTINE MALIKA	FRA	10	Maxoathlon Fuerteventura
FV 669	FALCON CAAMAÑO, CARMEN	ESP	10	Maxoathlon Fuerteventura
FV 1562	FIGUEROA PEREZ, VALERIA	ESP	9	Maxoathlon Fuerteventura
FV 2160	GARCIA GARCIA, AITANA	ESP	9	Maxoathlon Fuerteventura
FV 563	GOMEZ GUERRA, TANISHA	ESP	9	Maxoathlon Fuerteventura
FV 1683	MOREDA VEGA, AMAIA	ESP	10	Maxoathlon Fuerteventura
FV 36	PEÑA BELLAVIA, MARIA MARTINA	ESP	10	Maxoathlon Fuerteventura
FV 775	PEREZ GARCIA, NOELIA DEL CARMEN	ESP	10	Maxoathlon Fuerteventura
FV 491	SANCHEZ CONTRERAS, BEGOÑA	ESP	9	Maxoathlon Fuerteventura

#### **Art. 5º. Puntuación:**

- I. *El número de atletas que puntuarán en cada equipo será de 3 (no se podrán participar como equipo sin un mínimo de 3 atletas en la salida), siendo ocho (8) el número de atletas que pueda inscribir cada club, siempre y cuando cumplan con la normativa establecida.*
- II. *Los atletas puntuarán en un número igual al de su puesto en la clasificación individual, sumándose los puntos de los 3 mejores clasificados de cada equipo.*
- III. *Todos los atletas que tomen la salida en las diferentes pruebas, formando equipo, recibirán puntos en función de su posición final (independientemente de si completan o no equipo al final de la prueba), no reajustándose la clasificación final.*

#### **Art. 6º. Clasificación:**

Se establecerán dos clasificaciones:

- I. **Por equipos:** *El equipo que cuente con menor número de puntos, sumando los obtenidos por sus mejores 3 atletas en línea de llegada, será el equipo vencedor. En caso de empate se concederá mejor clasificación al equipo cuyo tercer corredor, haya obtenido mejor clasificación final.*
- II. **Individual:** *Según orden de llegada a meta.*

**NOTA:** Esta información técnica complementa, y modifica lo que corresponda, a lo recogido en el **REGLAMENTO FCA 2022 – CAMPO A TRAVÉS.**

En San Cristóbal de La Laguna, a 9 de marzo de 2022.