

Circular 60/2022

JORNADA DE CAMPO A TRAVÉS P.P.D.B. 2021/22

EL PASO (El Vendaval) 26-03-2022



1. PARTICIPANTES.

1.1. CATEGORÍAS CONVOCADAS.

SUB 8	Nacidos en 2015 y 2016
SUB 10	Nacidos en 2013 y 2014
SUB 12	Nacidos en 2011 y 2012
SUB 14	Nacidos en 2009 y 2010
SUB 16	Nacidos en 2007 y 2008
SUB 18	Nacidos en 2005 y 2006
SUB 20	Nacidos en 2003 y 2004
ABSOLUTA	Nacidos en 2002 y anteriores

2. DISTANCIAS Y HORARIOS.

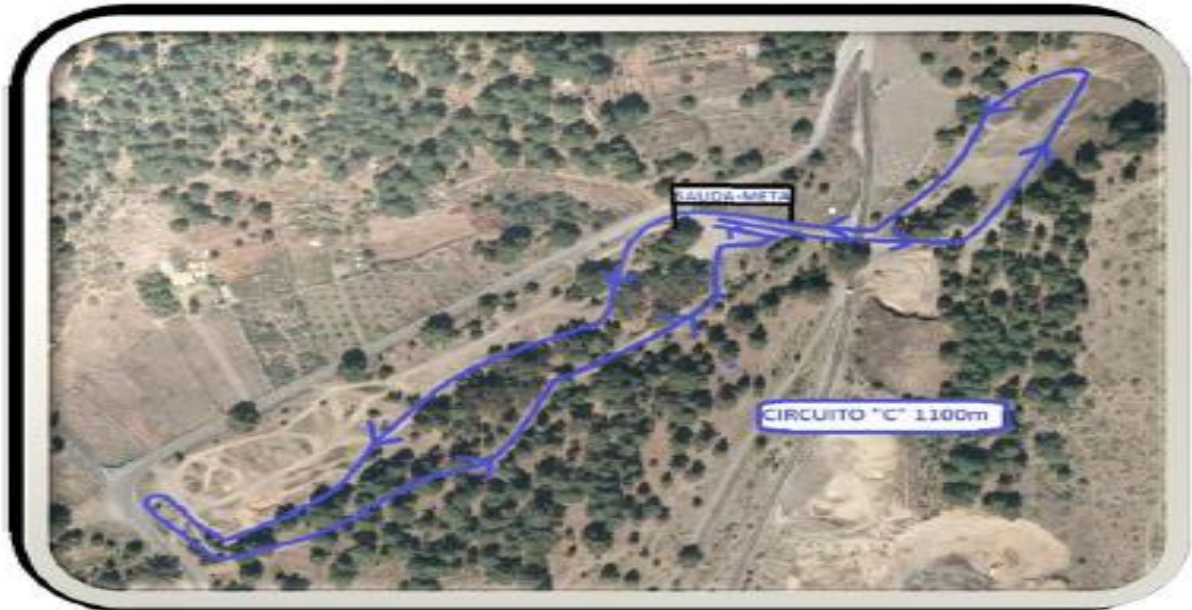
HORA	CATEGORÍA	DISTANCIA	RECORRIDO
10:50	FOTO OFICIAL BAJO ARCO D E SALIDA		
11:00	SUB 8 FEMENINO	430m	1 VUELTA CIRCUITO "A"
11:05	SUB 8 MASCULINO	430m	1 VUELTA CIRCUITO "A"
11:10	SUB 10 FEMENINO	860m	2VUELTAS CIRCUITO "A"
11:15	SUB 10 MASCULINO	860m	2 VUELTAS CIRCUITO "A"
11:20	SUB 12 FEMENINO	1530m	1 VUELTA CIRCUITO "A"+ 1 VUELTA CIRCUITO "C"
11:30	SUB 12 MASCULINO	2200m	2 VUELTAS CIRCUITO "C"
11:45	SUB 14 FEMENINO	2200m	2 VUELTAS CIRCUITO "C"
12:00	SUB 14 MASCULINO	2630m	1 VUELTA CIRCUITO "A" + 2 VUELTAS CIRCUITO "C"
12:15	SUB 16, SUB 18 Y SUB 20 FEMENINO	3300m	3 VUELTA CIRCUITO "C"
12:35	SUB 16 MASCULINO	4400m	4 VUELTA CIRCUITO "C"
12:55	SUB 18 Y SUB 20 MASCULINO	5500m	5 VUELTA CIRCUITO "C"
13:25	ABSOLUTO FEMENINO Y MASCULINO	5500m	5 VUELTAS CIRCUITO "C"

3. CIRCUITOS

CIRCUITO "A" 430 metros



CIRCUITO "C" 1100 metros



Inscripciones: Las inscripciones se deberán formalizar a través de la INTRANET. Los atletas sin licencia federativa o independientes deberán formalizar la misma a través de la plantilla habilitada (PLANTILLA ACREDITACIÓN MARCA)*, indicando todos los campos requeridos y en formato Excel. <http://atletismocanario.es/otras-notificaciones/>, a través del mail averdun@atletismocanario.es.

*Los atletas sin licencia federativa deben indicar en la casilla LICENCIA (el DNI) y en la casilla prueba (la fecha de nacimiento).

En todos los casos (atleta con licencia, atleta independiente o sin licencia federativa), el plazo para formalizar la inscripción se cierra el jueves 24 de marzo de 2022 a las 23:59 horas. **DE MANERA EXCEPCIONAL SE PODRÁN REALIZAR INSCRIPCIONES EL MISMO DÍA DE LA PRUEBA DE MANERA JUSTIFICADA.**